

Důvody nevyhovujícího stavu při silniční kontrole

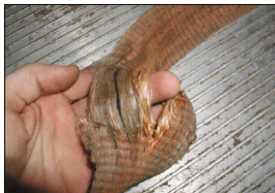
Absence identifikačního štítku

Každý upevňovací prostředek musí mít identifikační štítek.



Použití poškozených nebo nevhodných prostředků

Poškozené upevňovací prostředky nebo jejich nevhodné použití.



Nedostatečný počet upevňovacích prostředků



Informační servis, nabídka školení
www.cspds.cz
tel: +420 602 633 667



„Jezdím pomalu a opatrně, aby se to nehnulo ...”

Kde hledat úplné informace k upevnění nákladů:

ČSN EN 12195-1: Výpočet zajišťovacích sil (kolik kurtů)

ČSN EN 12195-2: Přivazovací popruhy ze syntetických vláken (kurty)

ČSN EN 12195-3: Přivazovací řetězy

ČSN EN 12195-4: Přivazovací ocelová a drátěná lana

ČSN EN 12642: Konstrukce karoserie užitkových vozidel

Až 25% nehod užitkových vozidel je přičítáno nevhodnému upevnění nákladu!

Nezapomínejme, že dle platné legislativy je za nevhodné upevnění nákladu zodpovědný řidič!

Upevnění nákladů

**Stručný výtah z norem
ČSN EN 12195 a ČSN EN 12642**

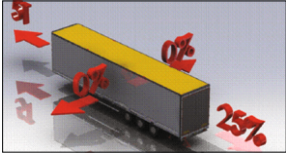


Ministerstvo dopravy

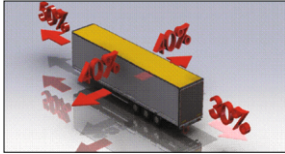


Schopnost zadržení nákladu v procentech užitečné hmotnosti dle konstrukce vozidla.

Konstrukce L

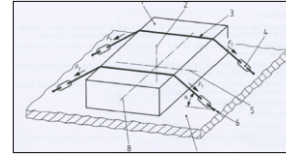
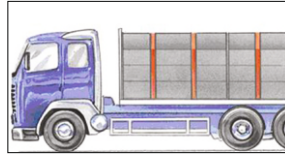


Konstrukce XL



Vrchní vázání

Uvázání přes vrchol je způsob zabezpečení, při němž se vázací prostředky umístí přes vrchol nákladu tak, aby se nepřevrátil nebo nesklouzl. Pokud není ve spodní části žádné postranní blokování, je možno použít uvázání přes vrchol například k tomu, aby byl náklad přitlačen k ložné ploše. Na rozdíl od blokování tlačí uvázání přes vrchol náklad proti ložné ploše.



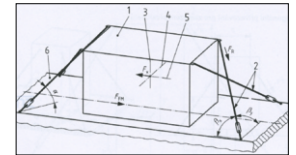
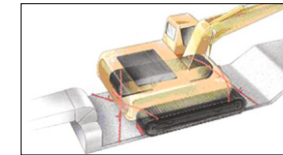
m	α	μ	10000 kg					8000 kg					4000 kg					2000 kg					1000 kg									
			35	45	60	75	90	35	45	60	75	90	35	45	60	75	90	35	45	60	75	90	35	45	60	75	90					
			0,10	0,20	0,30	0,40	0,50	0,60	0,10	0,20	0,30	0,40	0,50	0,60	0,10	0,20	0,30	0,40	0,50	0,60	0,10	0,20	0,30	0,40	0,50	0,60	0,10	0,20	0,30	0,40	0,50	0,60
250	daN		300	243	199	178	172	300	243	199	178	172	300	243	199	178	172	300	243	199	178	172	300	243	199	178	172	300	243	199	178	172
500	daN		65	53	43	39	37	65	53	43	39	37	65	53	43	39	37	65	53	43	39	37	65	53	43	39	37	65	53	43	39	37
1000	daN		22	18	15	13	13	22	18	15	13	13	22	18	15	13	13	22	18	15	13	13	22	18	15	13	13	22	18	15	13	13

Součinitele tření μ některých obvyklých nákladů a povrchů použitých ve výpočtech

Kombinace materiálů na kontaktním povrchu	Součinitel tření μ
Řezivo	
Řezivo - tvrzená tkanina / překližka	0,45
Řezivo - drážkovaný hliník	0,4
Řezivo - smrštitelná fólie	0,3
Řezivo - nerezový ocelový plech	0,3
Hoblované dřevo	
Hoblované dřevo - tvrzená tkanina / překližka	0,3
Hoblované dřevo - drážkovaný hliník	0,25
Hoblované dřevo - nerezový ocelový plech	0,2
Plastové palety	
Plastové palety - tvrzená tkanina / překližka	0,2
Plastové palety - drážkovaný hliník	0,15
Plastové palety - nerezový ocelový plech	0,15
Ocel a kov	
Ocelové přepravní klece - tvrzená tkanina / překližka	0,45
Ocelové přepravní klece - drážkovaný hliník	0,3
Ocelové přepravní klece - nerezový ocelový plech	0,2
Beton	
Drsný beton - řezivo - latě	0,7
Hladký beton - řezivo - latě	0,55
Protiskuzová rohož	
Guma	0,6
Jiný materiál	dle certifikátu

Diagonální vázání

Diagonální uvázání je způsob přímého uvázání, které tkví v přímém připevnění nákladu. Přivazovací prostředky jsou připevněny přímo k pevným částem nákladu nebo k vázacím bodům určeným k tomuto účelu. Metoda diagonálního přivazování je kombinací dvou sad přivazovacích zařízení pomocí dvou rozdílných úhlů. Maximální přípustné zatížení LC je maximální síla, které smí být vázací prostředek při svém používání vystaven.



Smyčkové vázání

Smyčkové uvázání je určitý druh uvázání nákladu smyčkou k jedné straně karosérie vozidla, takže náklad nemůže sklouznout na druhou stranu. K vytvoření oboustranného uvázání, je třeba používat smyčkové uvázání v párech, čímž je zajištěno současně i to, že se náklad nepřeklopí. Aby se náklad nestáčil podélně, jsou nutné dva páry smyčkových vázacích prostředků. Schopnost smyčkových vázacích prostředků odolávat požadované tažné síle závisí mimo jiné na síle vázacích bodů. Aby se náklad nepohyboval v podélném směru, je třeba zkombinovat smyčkové uvázání s blokováním základny. Smyčka zajišťuje pouze boční upevnění, tj. směrem do strany.

