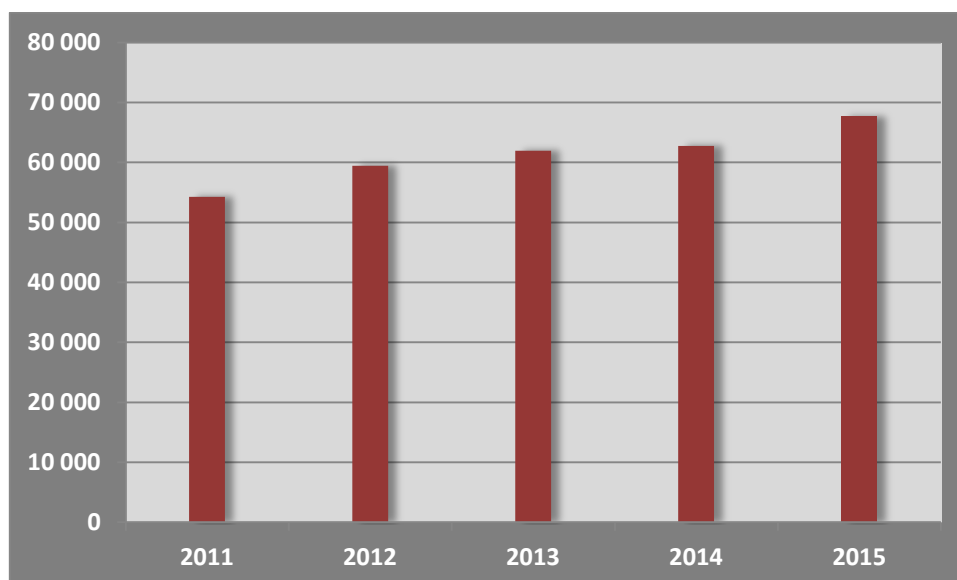


Informace o nehodovosti – leden až září 2015

Statistiky nehodovosti zahrnují **pouze** ty dopravní nehody, které vyšetřovala Policie České republiky. Pro srovnání vývoje některých ukazatelů nehodovosti a následků uvádíme také údaje za minulé roky.

Statistické údaje jsou převzaty z <http://www.policie.cz/clanek/statistika-nehodovosti-178464.aspx>

Srovnání celkového počtu evidovaných nehod na celém území České republiky v období leden-září v letech 2011-2015:

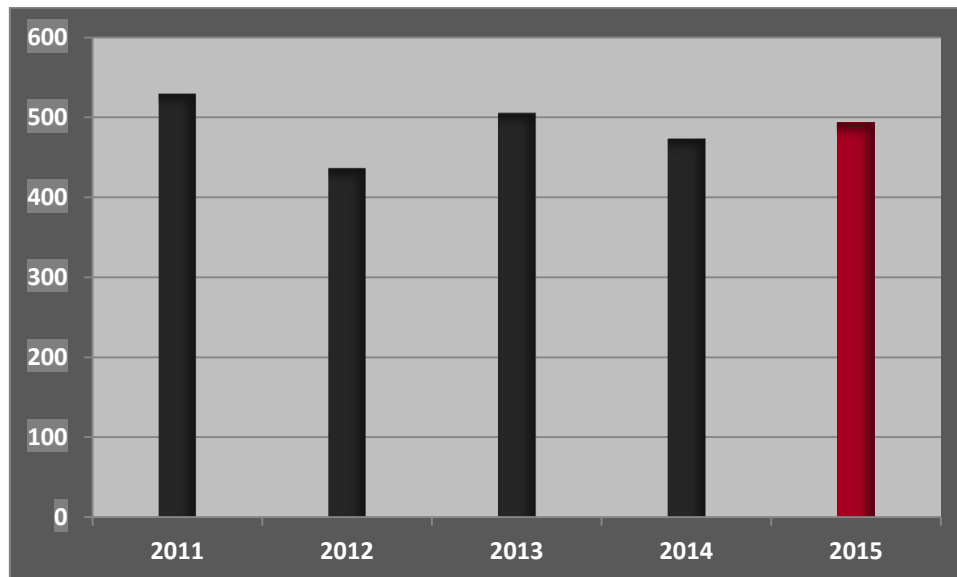


Z grafu je patrný stálý nárůst celkového počtu nehod za celé srovnávané období. Za období leden-září 2015 je to celkem **67 670** nahlášených dopravních nehod.

V tomto období Policie ČR šetřila 10 862 nehod (19,1 % z celkového počtu nehod řidičů), kdy viník z místa ujel. Při těchto nehodách došlo k usmrcení 7 osob a 563 osob bylo zraněno (Informace o nehodovosti na pozemních komunikacích v České republice v období leden-září 2015, Ředitelství služby dopravní policie Policejního prezidia ČR; v Praze dne 8. října 2015).

Na následky dopravních nehod zemřelo ve třech čtvrtletích roku 2015 celkem **493** osob.

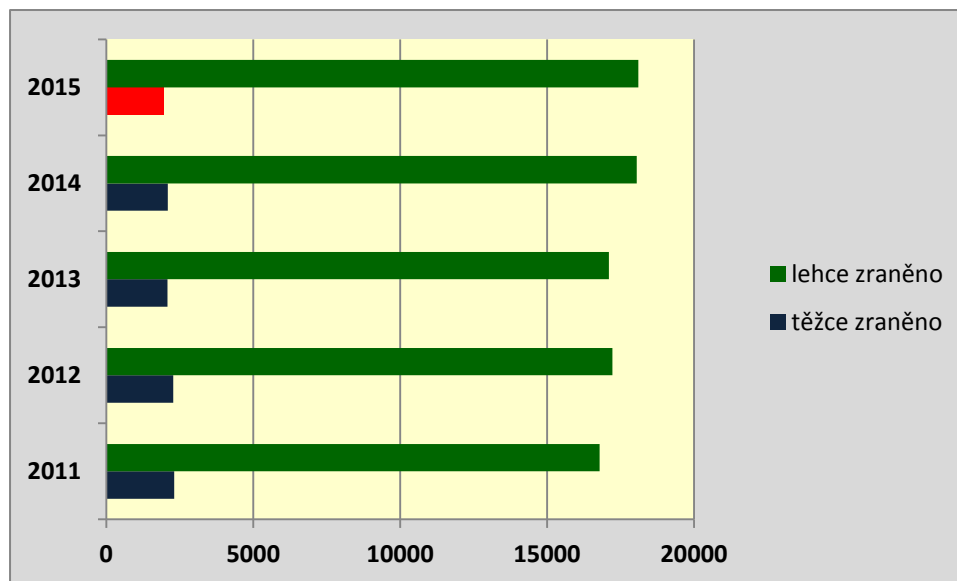
Graf ukazuje porovnání počtu usmrčených osob v důsledku dopravních nehod za srovnatelné období v letech 2011-2015



Počet a kategorie osob, které při nehodách ve sledovaném období zemřely:

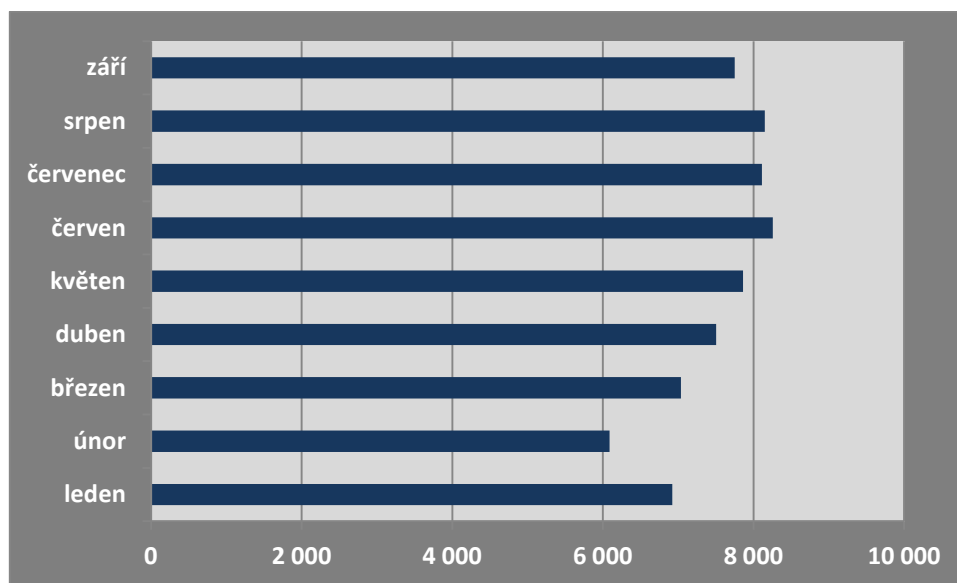
162	řidičů osobních automobilů
82	spolujezdců v osobním automobilu
78	chodců
72	řidičů motocyklů
59	cyklistů
15	řidičů nákladních automobilů
5	spolujezdců v nákladním automobilu
4	spolujezdci na motocyklech
3	cestující ve vlaku
3	řidiči pracovního stroje
3	řidiči traktorů
2	řidiči malých motocyklů
2	řidiči mopedů
1	řidič autobusu
1	řidič nemotorového vozidla

Celkový počet těžce a lehce zraněných osob za období leden-září roku 2015 ve srovnání s roky 2011-2014:



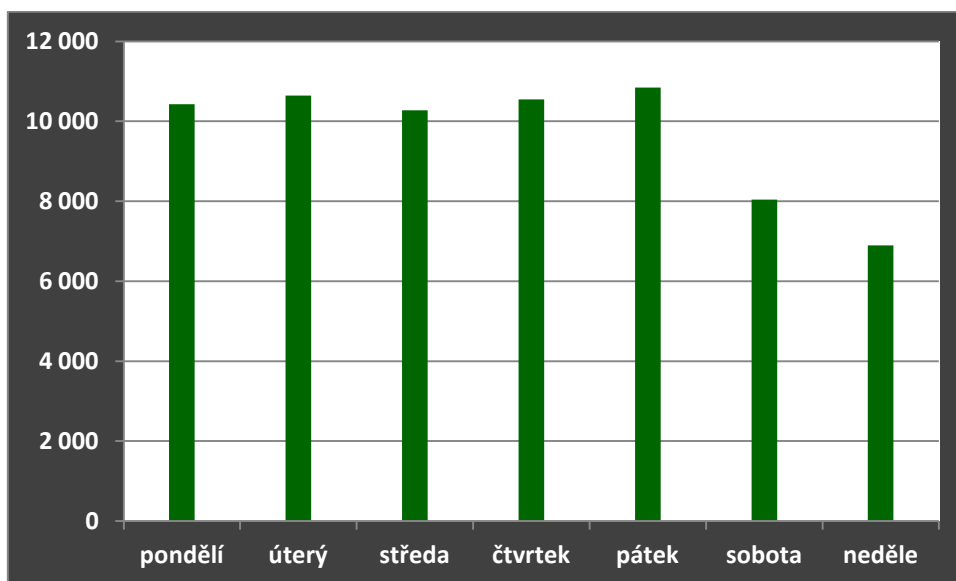
Počet těžkých zranění je ve srovnatelném období nejnižší.

Nehodovost v jednotlivých měsících v období leden-září 2015:



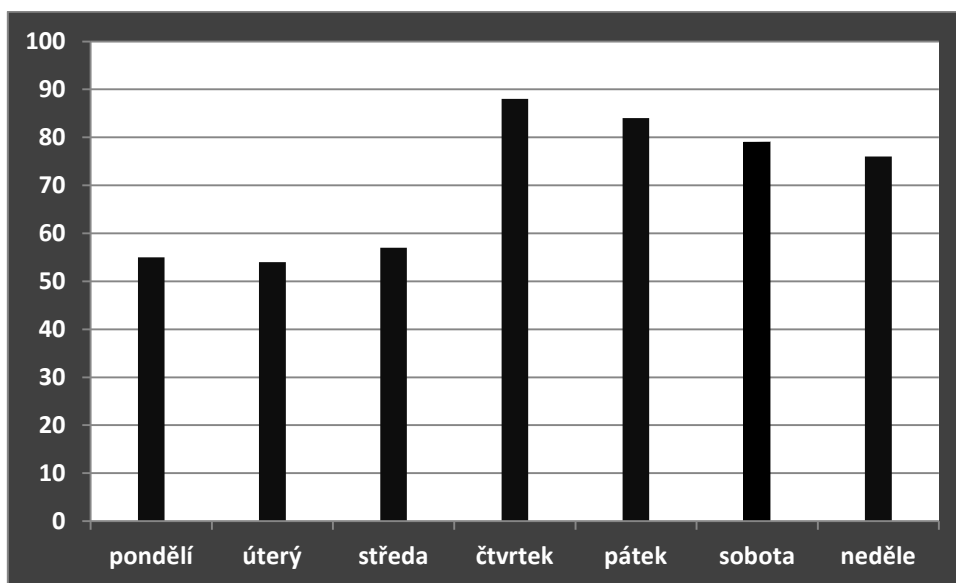
Zatím nejvíce nehod šetřila Policie ČR v červnu a celkem třikrát překročil měsíční počet nehod osmitisícovou hranici. Naopak nejméně nehod zaznamenáváme v únoru (Informace o nehodovosti na pozemních komunikacích v České republice v období leden-září 2015, Ředitelství služby dopravní policie Policejního prezidia ČR; v Praze dne 8. října 2015).

Počet nehod v jednotlivých dnech týdne v lednu-září roku 2015:



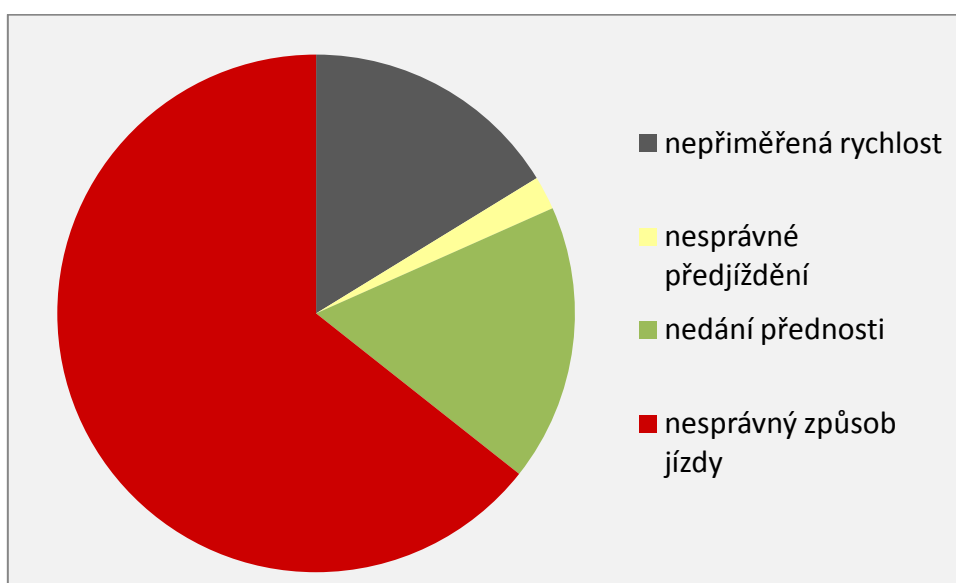
Nejvíce dopravních nehod se ve třech čtvrtletích roku 2015 stalo v pátek (10 844), nejvíce osob na následky nehody zemřelo při čtvrtěčních nehodách (88 osob).

Počet usmrcených osob při nehodách za období leden-září 2015:

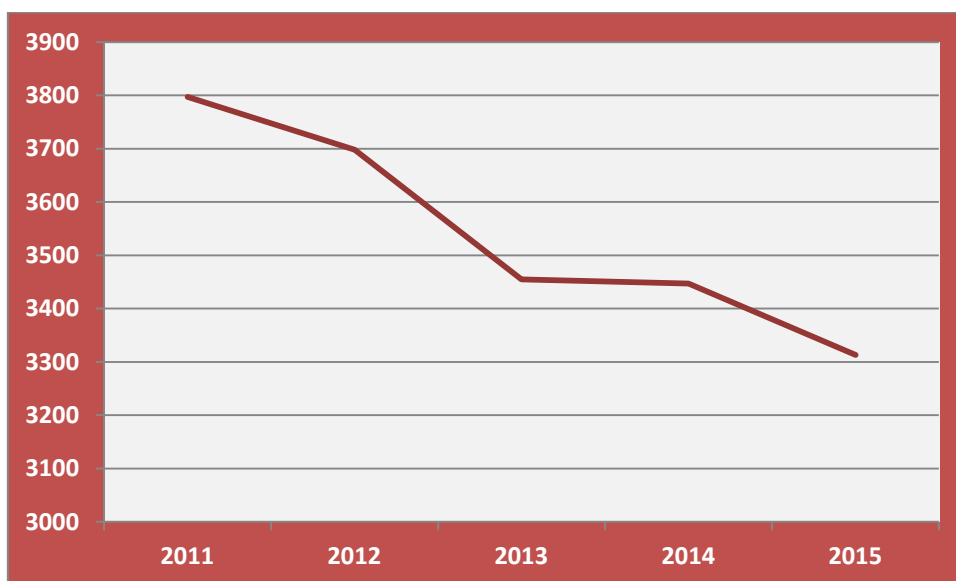


Hlavní příčiny dopravních nehod

Nejčastější příčinou dopravních nehod je v období leden-září 2015 **nesprávný způsob jízdy**, v jehož důsledku při nehodách zemřelo celkem 197 osob. Druhou nejtragičtější příčinou je v tomto období **nedání přednosti v jízdě** (zemřelo celkem 63 osob), následuje **nepřiměřená rychlost** (zemřelo 169 osob) a **nesprávné předjíždění** (zemřelo 13 osob).

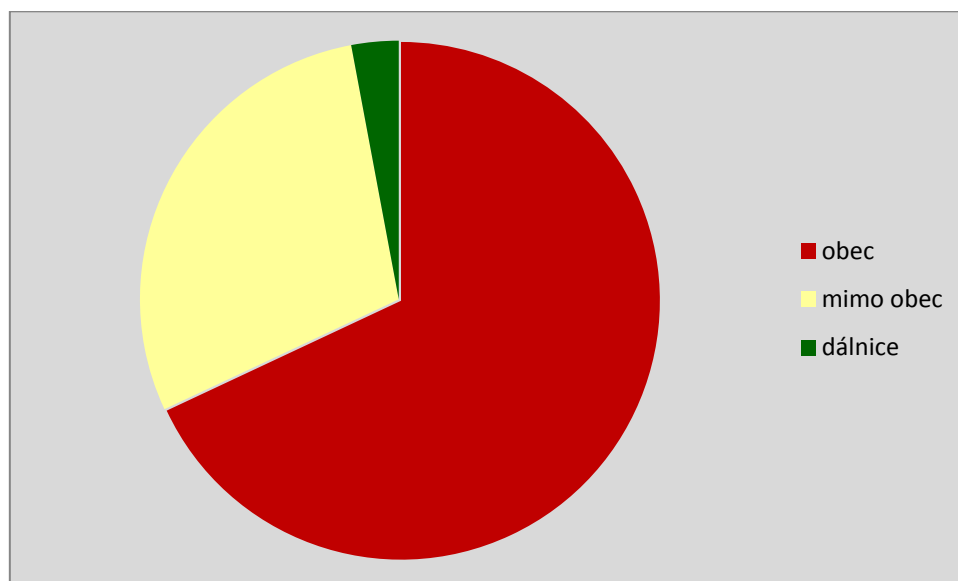


Nehody pod vlivem alkoholu v období leden-září 2015 ve srovnání se stejným obdobím let 2011-2014:

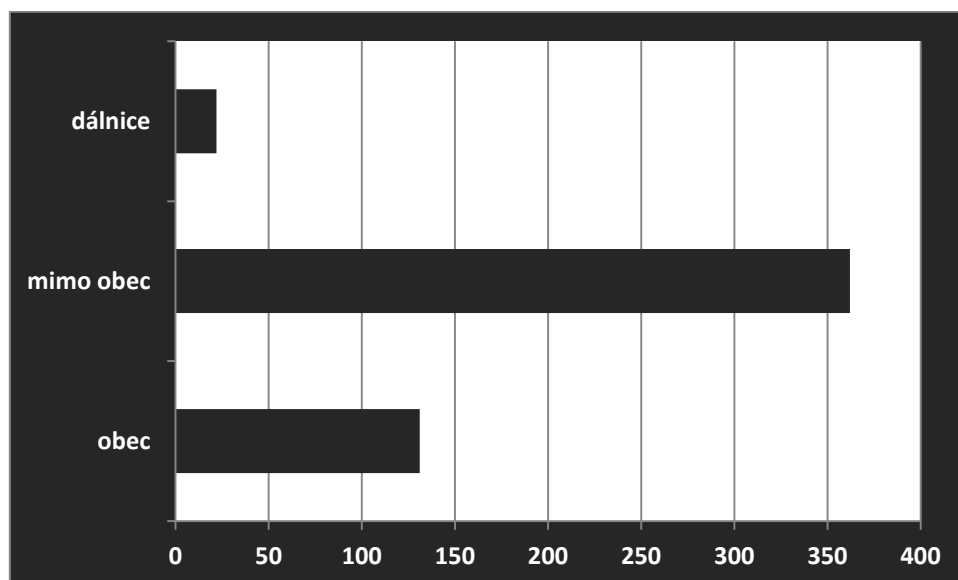


Místa nehod

Porovnání místa nehody (obec, mimo obec, dálnice) v období leden-září 2015:

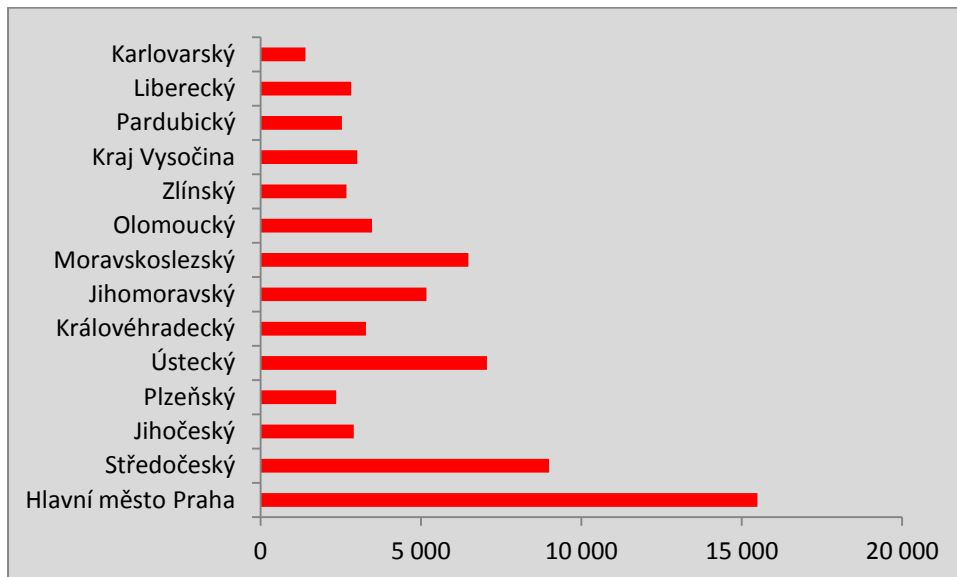


Počet usmrcených osob v důsledku dopravní nehody na těchto místech:

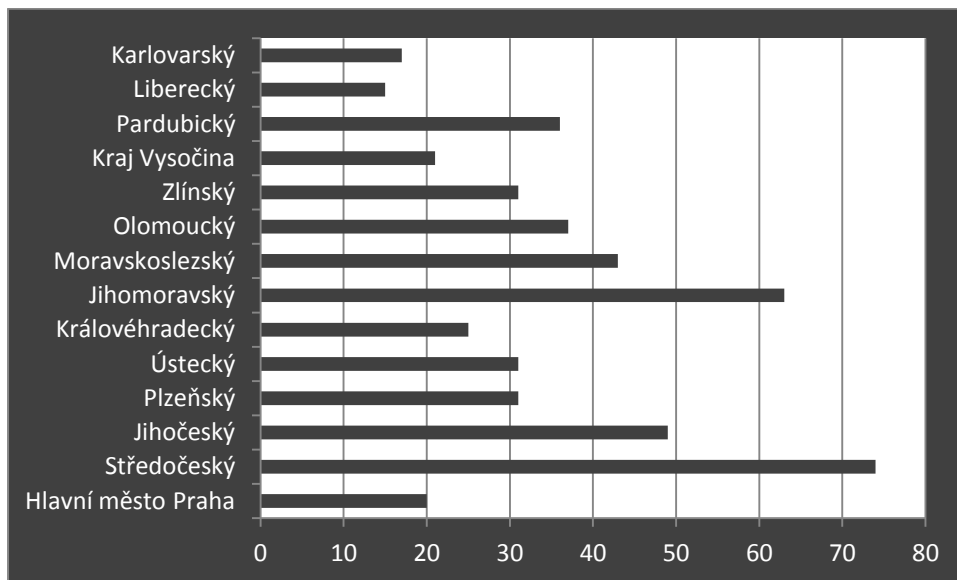


Srovnání celkového počtu evidovaných nehod a počtu usmrcených osob ve III. čtvrtletí roku 2015 podle krajů České republiky:

Počet nehod:



Počet usmrcených osob při nehodách:



Nejvíce usmrcených osob ve sledovaném období patřilo do věkové kategorie nad 64 let:

kategorie nad 64 let	90 osob
kategorie 25 až 34 let	84 osob
kategorie 45 až 54 let	80 osob
kategorie 35 až 44 let	79 osob
kategorie 55 až 64 let	66 osob
kategorie 21 až 24 let	54 osob
kategorie 18 až 20 let	24 osob
kategorie 10 až 14 let	6 osob

Zavinění nehod:

Viník nehody, zavinění	Počet nehod	Počet usmrcených osob
Řidič motorového vozidla	56 798	442
Řidič nemotorového vozidla	2 276	31
z toho děti	192	0
Chodec	866	14
z toho děti	342	0
Jiný účastník	107	0
Závada komunikace	178	0
Technická závada vozidla	355	2
Lesní, domácí zvíř	6 714	1
Jiné zavinění	376	3