



Centrum služeb pro silniční dopravu, s.p.o.
110 15 Praha 1, nábr. Ludvíka Svobody 1222/12
IČ: 70898219

PŘÍLOHA Č. 4
Technická specifikace

Název veřejné zakázky

RÁMCOVÁ SMLOUVA NA NÁKUP VÝSTROJNÍHO VYBAVENÍ

Část 1
Pokyny pro zájemce / uchazeče

1.

Pracovní oděv letní

a) Bunda MEJ (č. položky 2)

b) Kalhoty MEJ (č. položky 26)

Materiál:

druh, složení: kepr nebo atlas, směs PES/BA s minimálním obsahem 45% bavlny

hmotnost: 245 g/m² ± 10 g/m²

srážlivost: max. 3% při praní na 60°C podélně i příčně

pevnost: osnova min 1900 N, útek min. 800 N

barva: černá

<u>stálobarevnost:</u>	- v otěru (za sucha)	min. 4-5/4-5
	- v otěru (za mokra)	min. 3/3
	- v potu (alkalickém i kyselém)	min. 4-5/3-4
	- v praní na 60°C	min. 4-5/3-4
	- v chem. čištění	min. 4-5/4-5/4-5
	- při žehlení	min. 4-5/4-5

Odolnost vůči vodním parám Ret EN ISO 31092: maximálně 4,00

Odolnost proti povrchovému smáčení CSN EN 24920: stupeň 4

Požadavky dle ČSN: EN 340

Uvedené hodnoty udávají minimální požadavky na kvalitu použitých materiálů.

Charakteristika:

pracovní prostředek jednoduché konstrukce odpovídající normě ČSN EN 340. Je určen k používání jako vrchní pracovní oděv pro práci v pracovním prostředí se zhoršenými povětrnostními podmínkami, a ve kterém je vystaven povrchově působícím mechanickým vlivům. Střih oděvu a jeho zpracování musí zabezpečit komfort jeho používání.

Souprava pracovního oděvu se skládá z blůzy a kalhot do pasu.

Oděv je dodáván zpravidla jako souprava, dle požadavku objednatele se budou dodávat i jednotlivé součástky soupravy samostatně.

Popis výrobku:

a) Bunda

Bunda pracovního oděvu je střihena ze dvou předních a dvou zadních dílů, které jsou přestříženy sedlem a dvou hlavicových rukávů. Do průkrčníku je vsazen stojatý límec vysoký cca 7cm s poutkem a etiketou. Na levém i pravém předním díle v pase jsou všité klínové kapsy, které jsou ukončeny uzávěrkami. Šíře otvoru klínových kapes je 19cm. V horní části obou předních dílů jsou našité nakládané kapsy s patkou (šíře 16cm x 15cm). Patky vysoké 5cm, jsou všity do švu sedla předního dílu. Patka se zapíná na dva suché zipy. Ve vnitřní části levého předního dílu je našitá nakládaná kapsa (šíře 12cm x 14cm) se zapínáním na suchý zip. Rukávy jsou vsazeny do manžety široké 5cm, se zapínáním na suchý zip. Ve spodním okraji bundy je ušitý pasový límec (v přední části vysoký 6cm, v zadní části 15cm). Tento pasový límec je v zadním díle prodloužený a ušitý do oblouku. V zadním díle pasového límce jsou našité dvě látková poutka se suchým zipem, která slouží ke stažení (5cm x 10cm). Bunda se zapíná v přední části na kostěný zip, který je prodloužený do stojatého límce. Zapínání je překryto légou (šíře 7cm) se třemi suchými zipy.

Nad levou horní kapsou je našitý černý suchý zip o rozměru 11x4 cm (strana s chloupky). Na tento suchý zip se umísťují nášivky s osobním číslem, které mají našitou protistranu suchého zipu (háčky). Nášivka má modrou barvu, modré obšití a na ní je vyšité šestimístné osobní číslo bílou nití. Na levém rukávu bundy je vyšitý znak MEJ o šířce 9,5 cm. Součástí nabízeného vzorku musí být jak výšivka

znaku, tak i nášivka osobního čísla. Grafické podklady jsou v samostatné příloze. Zadavatel si vyhrazuje právo sjednat s vybraným uchazečem před uzavřením smlouvy nebo v době trvání smlouvy, změny v označení výrobku logem organizace (změnu loga, jeho velikost či umístění apod.).

b) Kalhoty

Kalhoty do pasu pracovního oděvu jsou střženy ze dvou předních a dvou zadních dílů. Na obou předních dílech jsou ušity klínové kapsy (velikost kapesního otvoru 20 cm). Na pravém i levém zadním díle je ušita nakládáná kapsa (18 x 17cm), krytá zapořitou patkou se zapínáním na suchý zip, vysokou 7 cm. Na pravé nohavici ve stehenní části při bočním řvu je úzká nástrojová kapsa (9x17 cm). V pasovém límci v zadní části je vložena pruženka. Na pasovém límci po vnějším obvodu je našito 5 látkových poutek na opasek. Rozparek má kryté zapínání na knoflíky. Kolenní partie jsou zesíleny náložkami vysokými 30 cm, které mají prošité protilehlé záhyby. Na pravém i levém zadním díle v oblasti sedu jsou našité náložky (29x28 cm). Dolní okraje jsou podehnuté a prošité s možností regulace obvodu. Po obvodu obou nohavic je našitý stříbrný retroreflexní pás šíře 5 cm ve dvou pruzích nad sebou.

Předložení vzorků k nabídce:

Vzorky k nabídce (t.j. bunda, kalhoty do pasu) předložit v kalkulační velikosti 182-104 (kód 4-52).

Značení na výrobku:

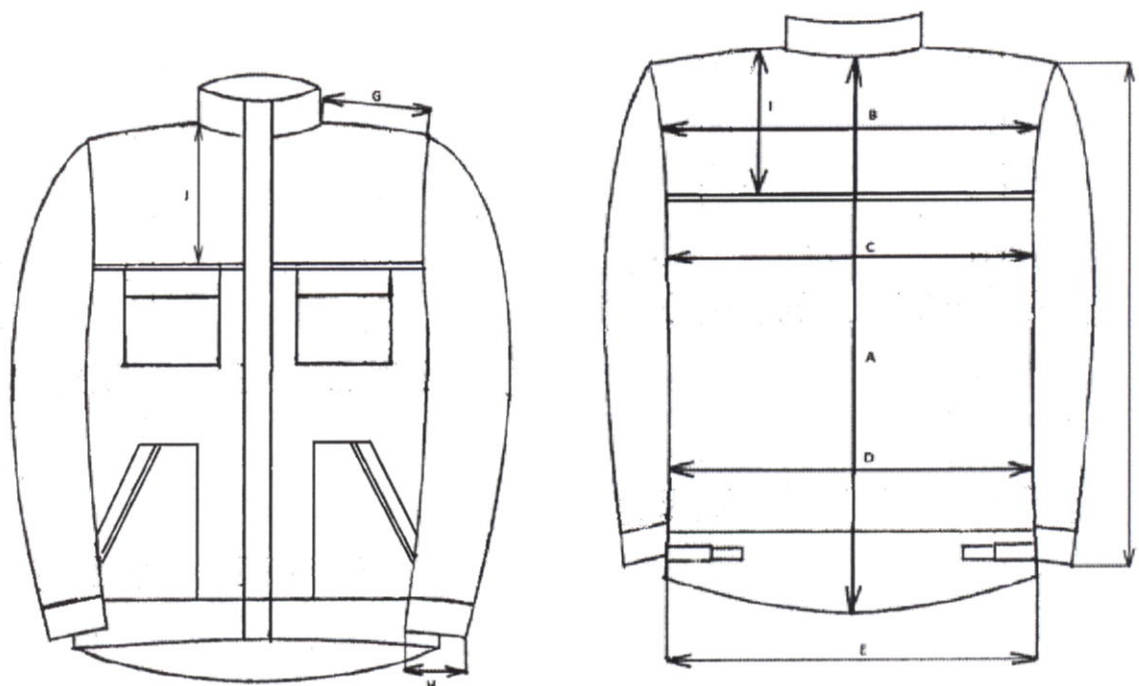
Každá část pracovního oděvu (blůza, kalhoty, kombinéza) budou označeny etiketou, na které bude nevypratelnou barvou (tiskem) uvedeno

- název a typ výrobku
- výrobce
- rok výroby (min. koncové dvojčíslí)
- velikost
- materiálové složení
- symboly údržby dle ČSN EN 3758
- max. počet údržeb
- označení ČSN

Požadovaný velikostní sortiment:

Požadovaný velikostní sortiment je uveden v tabulce velikostí v závěru této přílohy.

a) BUNDA MEJ
Vyobrazení výrobku

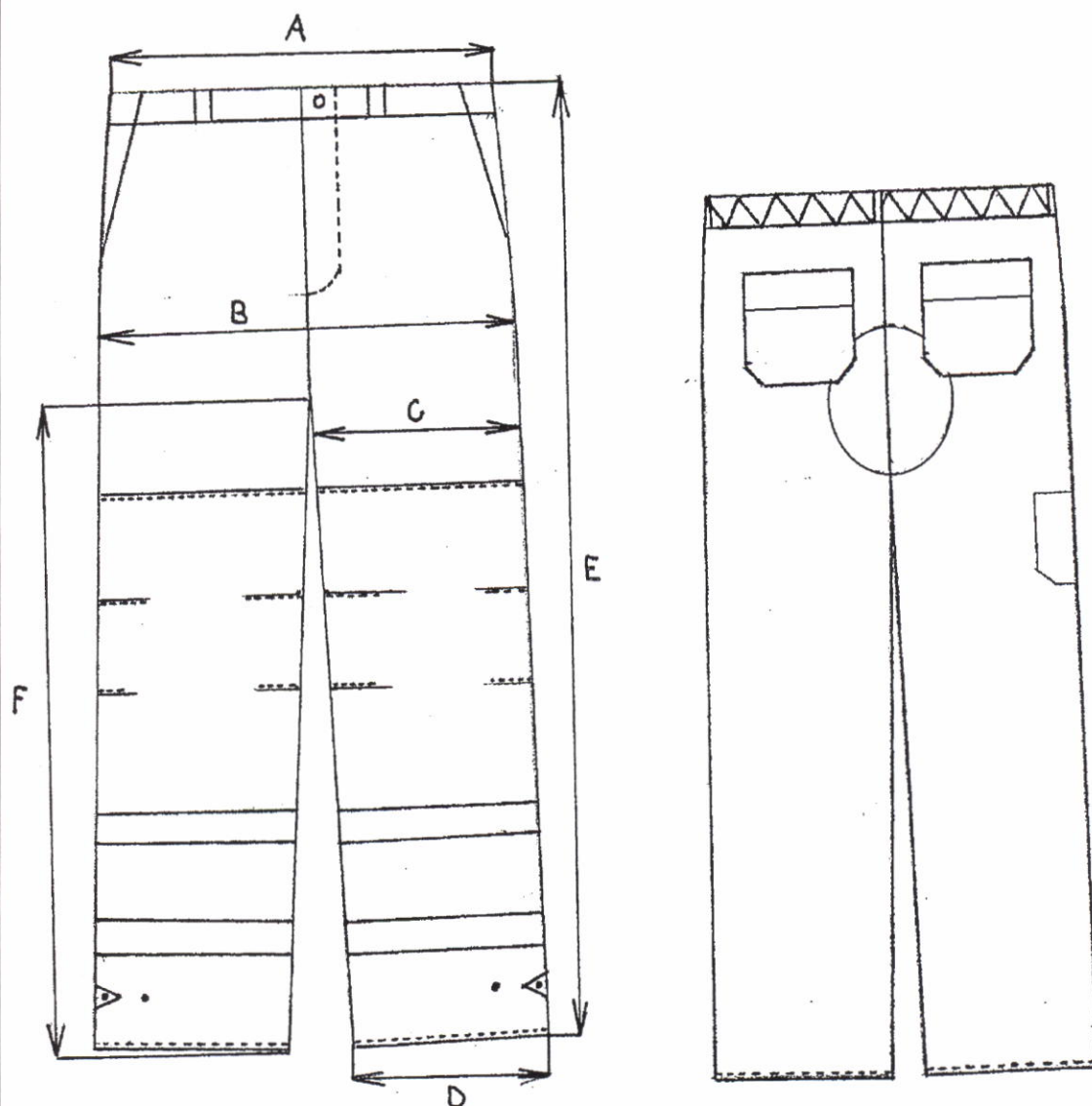


Kontrolní rozměry:

A	Zadní délka blůzy	81
B	Šíře zadního dílu	54
C	½ obvod pod průramky	66
D	½ obvod pasu	60
E	½ obvod sedu	60
F	Délka rukávu	68
G	Šíře náramenice	19
H	½ dolní šíře rukávu	12
I	Výška sedla zadního dílu	15
J	Výška sedla předního dílu	22

Poznámka: Tolerance rozměrů ± 1 cm. Rozměry jsou uvedeny v cm.

b) KALHOTY MEJ
Vyobrazení výrobku



Kontrolní rozměry:

A	½ obvod pasu	49
B	½ obvod sedu	60
C	½ obvod stehna	36
D	½ dolní obvod nohavic	24
E	Boční délka kalhot	106
F	Kroková délka kalhot	76

Poznámka: obvod stehna (C) se měří 5cm pod rozkrokem.
Údaje týkající se rozměrů jsou uvedeny v cm. Tolerance: ± 1 cm.

Bunda Parker černý zátěr (č. položky 8)**Materiál:****Druh, složení:** nánosová textilie s membránovým zátěrem, 74% polyester, 26% polyuretan**Hmotnost:** 150g/m², +/- 15 g/m²**Srážlivost:** max. 1% při praní na 30°C**Pevnost:** 1030/850 N/5cm**Barva:** černá

Stálobarevnost:

- v otěru za sucha	4/5
- v otěru za mokra	4/5
- v potu alkalickém	4/5
- v potu kyselém	4/5
- při praní na 30 °C	4/5
- při chemickém čištění	4/5

Nitě: do barvy tkaniny**Švy:** švy spojeny ultrazvukovou technologií**zateplení:** duté vlákno, složení: 100% polyester, hmotnost: min.150g/m²;**Podšívka:** 100% polyester**Požadavky dle ČSN:** ČSN EN 343+A1 (Wp tř. 3, Ret tř.3)

ČSN EN 340

ČSN EN 14058 Rct=tř.3 (min.0,24m².K.W-1)

Uvedené hodnoty udávají minimální požadavky na kvalitu použitých materiálů.

Požadavky dle ČSN:**Charakteristika:**

Zimní pracovní oděv se skládá z bundy pracovní zimní černé. Oděv je určen pro práci v klimaticky nepříznivém prostředí (venkovní prostředí) při dlouhotrvající činnosti, odpovídající normě ČSN EN 340. Jedná se o ochranný pracovní prostředek jednoduché konstrukce, určený k užití v pracovním prostředí ve kterém je vystaven povrchově působícím mechanickým vlivům a chladu. Střih a zpracování oděvu musí zabezpečit komfort jeho používání.

Popis výrobku:

Bunda je střihena ze dvou předních dílů, jednoho zadního dílu a hlavicových dvoudílných rukávů vzadu se zdvojeným průramkem se záhybem a v loketní části se dvěma záhyby. Ve stojatém límci, vysokém cca 9-10 cm, má vsazenou dvoudílnou vypodšívkovanou kapuci s regulací obvodu obličejové části šňůrkou nebo pruženkou opatřenou koncovkami. Krytí kapuce v límci se zapínáním na zdrhovadlo. Rukávy jsou zakončeny manžetou (vysokou cca 6 cm) s regulací obvodu pomocí druků. Na ramenním švu jsou našity nárameníky zapínané na 1 druk. V dolní části předních dílů na pravé i levé straně jsou jednovýpustkové kapsy s patkou tvarovanou do špičky zapínanou na 1 druk. (rozměr kapesního otvoru 17,5 cm). V horní části jsou dvě nakládané měchové náprsní kapsy (š. 16,5, v. 17,5 cm) kryté patkou tvarovanou do špičky zapínanou na 1 druk. Bunda se zapíná na zdrhovadlo, které je kryto 6,5 cm širokou légou zapínanou na druky. Léga sahá až po spodní okraj límce. Obvod pasu a dolního kraje bundy je regulován kulatou tkanicí s brzdíčkami umístěnou v tunýlku. Ramenní švy a švy kapuce jsou spojeny technologií ultrazvukového svaru (Ultrasonic), všechny švy bundy jsou podlepeny proti průsaku vody.

Bunda je vypodšívkována dutým vláknem o plošné hmotnosti 150g/ m² a polyesterovou podšívku.

Na levém rukávu na rameni bude našité logo MEJ o šíři 7 cm. Grafické podklady jsou v samostatné příloze. Zadavatel si vyhrazuje právo sjednat s vybraným uchazečem před uzavřením smlouvy nebo v době trvání smlouvy, změny v označení výrobku logem organizace (změnu loga, jeho velikost či umístění apod.).

Předložení vzorků k nabídce:

Vzorky k nabídce předložit v kalkulační velikosti 182-112 (kód 4-58).

Značení na výrobku:

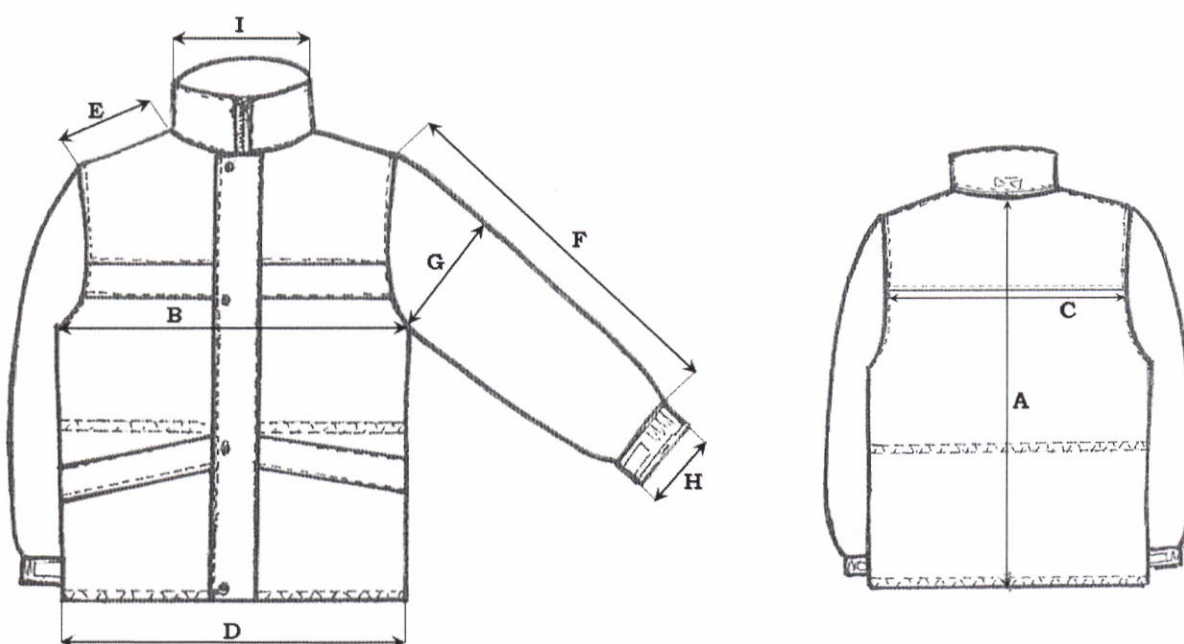
Bunda bude označena etiketou, na které bude nevypratelnou barvou (tiskem) uvedeno

- výrobce (dodavatel)
- rok výroby (min. koncové dvojčíslí)
- velikost
- označení výrobku
- materiálové složení
- symboly údržby dle ČSN EN 3758
- označení ČSN

Požadovaný velikostní sortiment:

Požadovaný velikostní sortiment je uveden v tabulce velikostí zařazené v závěru této specifikace.

Vyobrazení výrobku



Kontrolní rozměry:

A	Délka bundy (bez límce)	88	F	Délka rukávu	65
B	Šíře bundy přes prsa	73	G	½ obvod rukávu v podpaží	34,5
C	Šíře zadního dílu	53	H	½ obvod dolní části rukávu	14
D	Dolní šířka bundy	73	I	Délka límce (po obvodu průkrčníku)	59,5
E	Šíře náramenice	21			

ámka: Údaje týkající se rozměrů jsou uvedeny v cm, tolerance rozměrů: ± 1 cm.

Pozn

3.

Pláštěnka retroreflexní žlutá (č. položky 15)

Materiál:

<u>Druh, složení:</u>	nánosová textilie s membránovým zátěrem, Složení 74% polyester / 26% polyuretan (např. collection 150 plus)
<u>Hmotnost:</u>	150g/m ² , +/- 30g/ m ²
<u>Pevnost:</u>	osnova minimálně 900 N, útek minimálně 900 N
<u>Pevnost v dalším trhání:</u>	50N /45N
<u>Barva:</u>	fluorescenční žluto-zelená,
<u>Stálobarevnost:</u>	- v praní min 5/5 - v chem. Čištění min 5/5
<u>Nitě:</u>	do barvy tkaniny
<u>Švy:</u>	švy spojeny ultrazvukovou technologií
<u>Retroreflexní pásek:</u>	barva: stříbrná (šedá); šíře 50mm -retroreflexní materiál splňující třídu 2 dle ČSN EN 471+ A1 -počet cyklů údržby: praní min. 50,chem. čištění min. 50

Uvedené hodnoty udávají minimální požadavky na kvalitu použitých materiálů.

Požadavky dle ČSN:

ČSN EN 340

ČSN EN 471+A1 : oděv třídy 2 – kompletní oděv (plášť)

ČSN EN 343+A1: R_{et}: třída 3, max. 13 m².Pa/W
W_p: třída 3, min 12 000 Pa

Charakteristika:

Ochranný pracovní prostředek jednoduché konstrukce, určený do klimaticky nepříznivého prostředí (venkovní prostředí) jako ochrana před deštěm pro práci, při které je nutné vizuálně signalizovat přítomnost uživatele - v pracovním prostředí se zvýšenými nároky na viditelnost uživatele při nebezpečných situacích, a to ve dne i v noci, za jakýchkoliv světelných podmínek.

Je používán jako vrchní převlek přes pracovní oděv. Střih oděvu a jeho zpracování musí zabezpečit komfort jeho používání.

Popis výrobku:

Pláštěnka je střihena ze sedlokimonových rukávů a předních dílů a zadního dílu. Horní díl (křídlo) je tvořen ze sedel, předních dílů a rukávů střihovaných vcelku. Spodní díl pláště je tvořen ze dvou předních dílů a jednoho zadního dílu. Do průkrčníku je vsazen ležatý límec. Pod límec je pomocí 3 knoflíků připnuta kapuce, po jejímž obvodu je tunýlek s vloženou šňůrkou s brzdíčkami k regulaci vnějšího obvodu kapuce (obličejové části). V dolní části pravého i levého předního dílu pláště, je lištová kapsa s dvojitým kapsovým váčkem (rozměr kapsy: 20 x 20 cm, rozměr lišty: 3,5 x 19 cm). Plášť se zapíná na 5 suchých zipů (2,5 x 6 cm), překlad kraje zapínání je 3 cm. Spodní okraj pláště je podehnutý a prošíty. Boční švy jsou sešity a v podpaží jsou odšity otvory na větrání. Všechny švy pláště včetně kapuce jsou podlepeny proti průsaku vody. Pro zvýšení odolnosti proti průsaku vody švy na kapuci spojeny ultrazvukovou technologií. Po obvodu pláště včetně rukávů je umístěn šedý retroreflexní pás šíře 5 cm ve dvou pruzích nad sebou. Pásky na rukávech musí výškově navazovat na pásky tělové části. Umístění pásů musí odpovídat normě ČSN EN 471+A1 – výstražné oděvy s vysokou viditelností pro profesionální použití.

V horní části zadního dílu pláště je umístěno logo CSPSD o velikosti 26,8x7,8 cm.

V horní části levého předního sedla je vytištěno šestimístné osobní číslo ve velikosti 10,6x3,1 cm. Logo a osobní číslo musí být součástí předloženého vzorku. Grafické podklady jsou v samostatné příloze.

Zadavatel si vyhrazuje právo sjednat s vybraným uchazečem před uzavřením smlouvy nebo v době trvání smlouvy, změny v označení výrobku logem organizace (změnu loga, jeho velikost či umístění apod.)

Plášť pro ženy je řešen obdobným způsobem.

Předložení vzorků k nabídce:

Soutěžní vzorky k nabídce předložit v kalkulační velikosti 108-112 (kód 4-58).

Značení na výrobku:

Plášť bude označen etiketou, všitou na podsádku zadní části průkrčníku.

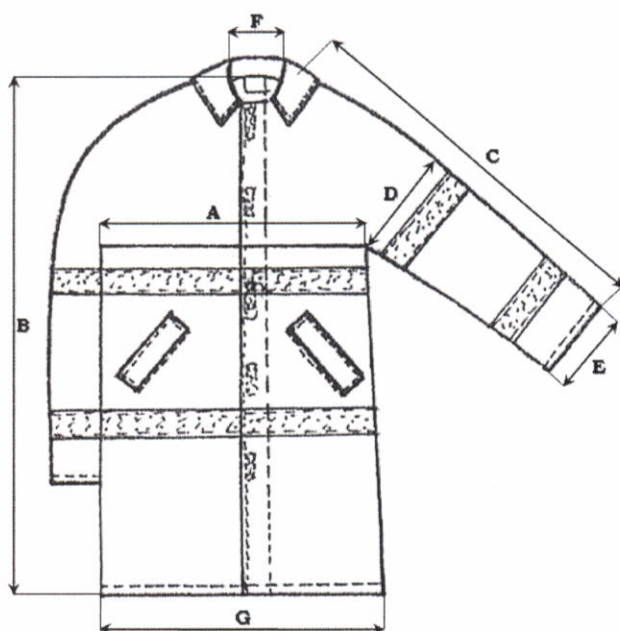
Na etiketách bude nevypratelnou barvou (tiskem) uvedeno:

- název a typ výrobku
- výrobce
- rok výroby (min. koncové dvojčíslí)
- velikost
- materiálové složení
- symboly údržby dle ČSN EN 3758
- max. počet údržeb
- označení ČSN
- piktogram ochrany

Požadovaný velikostní sortiment:

Požadovaný velikostní sortiment je uveden v tabulce velikostí v závěru této specifikace.

Vyobrazení výrobku



Kontrolní rozměry:

A	Šíře pláště přes prsa	73
B	Délka pláště (bez límce)	109
C	Délka rukávu (vč. náramenice)	93
D	½ obvod rukávu v podpaží	35
E	½ obvod dolní části rukávu	20
F	Délka límce (po obvodu průkrčníku)	54
G	Dolní šířka pláště	82

Poznámka:

Údaje jsou uvedeny v cm pro kalkulační velikost, tolerance rozměrů: ± 1 cm.

Termoprádlo nátělník s dlouhým rukávem (č. položky 40)**Materiál:**

<u>druh:</u>	obouliční elastický úplet,								
<u>mat. složení:</u>	35% polypropylen a 65% modal – vazebně propojené, vazba propojující oba materiály musí zajistit přerozenou ventilaci								
<u>úprava:</u>	antibakteriální (vlákna modifikovaná antibakteriálním aditivem na bázi biogenních iontů stříbra), eliminující nežádoucí zápach zabráněním množení bakterií a plísní.								
<u>hmotnost:</u>	155 g/m ² ± 5 g/m ²								
<u>srážlivost:</u>	max. 5% po 5 cyklech praní při 40°C								
<u>barva:</u>	černá nebo šedá								
<u>stálobarevnost:</u>	<table> <tr> <td>- v otěru</td><td>min. 4</td></tr> <tr> <td>- v potu</td><td>min. 4/4</td></tr> <tr> <td>- v praní</td><td>min. 4/4</td></tr> <tr> <td>- při žehlení</td><td>min. 4</td></tr> </table>	- v otěru	min. 4	- v potu	min. 4/4	- v praní	min. 4/4	- při žehlení	min. 4
- v otěru	min. 4								
- v potu	min. 4/4								
- v praní	min. 4/4								
- při žehlení	min. 4								
<u>nitě:</u>	ze základního materiálu nebo polyesterové nitě souladné barvy s barvou výrobku								
<u>švy:</u>	musí zamezit samovolnému páráni a pouštění oček, začátky a konce musí být zajištěny proti páráni, švy musí být dostatečně pružné, aby při natažení úpletu nedošlo k jejich narušení								

Uvedené hodnoty udávají minimální požadavky na kvalitu použitých materiálů.

Požadavky dle ČSN: EN 340**Charakteristika:**

Ochranný pracovní prostředek jednoduché konstrukce. Spodní triko s dlouhým rukávem z antibakteriálního materiálu umožňujícího odvod potu a vlhka od těla a eliminujícího nežádoucí zápach je určeno k používání jako spodní oblečení k ochraně proti chladu či nadměrnému pocení při práci ve venkovním prostředí. Materiál je elastický, tvarově stálý, stálobarevný, umožňující snadnou údržbu, stříhové provedení musí zajistit stálý kontakt úpletu s pokožkou a komfort jeho používání.

Popis výrobku:

Unisex triko s dlouhým rukávem raglánového střihu je složeno z předního a prodlouženého zadního dílu a dvou dlouhých raglánových rukávů. Má elastický průkrčník kulatého tvaru, ve kterém je vsazena etiketa se značením výrobku. Raglánové rukávy jsou ukončené elastickým lemem ze stejného materiálu. Sešití jednotlivých dílů je provedeno plochými švy, které při nošení trika nedráždí pokožku.

Předložení vzorků k nabídce:

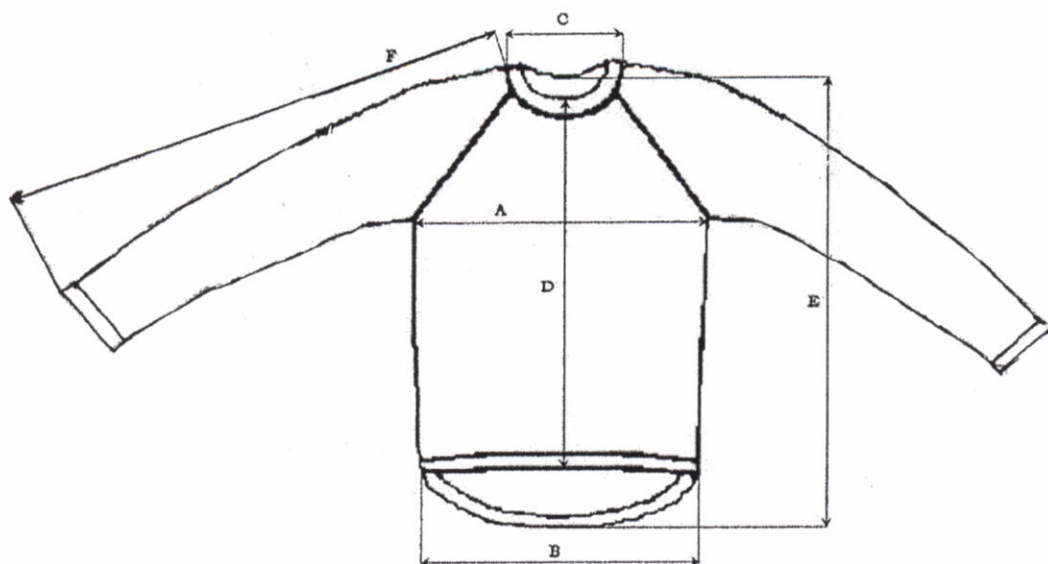
Vzorky k nabídce předložit v kalkulační velikosti XL.

Značení na výrobku:

Polokošile bude označena etiketou, všitou do středu průkrčníku zadního dílu nebo do dolní části levého švu předního a zadního dílu, na které bude nevypratelnou barvou (tiskem) uvedeno

- název a typ výrobku
- výrobce
- rok výroby (min. koncové dvojčíslí)
- velikost
- materiálové složení
- symboly údržby dle ČSN EN 3758
- označení ČSN

Vyobrazení výrobku



Kontrolní rozměry:

A	½ obvod hrudníku	52
B	Dolní šířka trika	49
C	Šíře průkrčníku	19,5
D	Délka trika – přední část	66
E	Délka trika – zadní část	77
F	Délka rukávu	79

Poznámka:

Údaje jsou uvedeny v cm pro kalkulační velikost, tolerance rozměrů: ± 1 cm.

Rolák černý se zapínáním u krku (č. položky 42)**Materiál:**

<u>druh:</u>	hladká plyšová pletenina,
<u>mat. složení:</u>	100 % polypropylén nebo směs polypropylénu s bavlnou
<u>úprava:</u>	antibakteriální (vlákna modifikovaná antibakteriálním aditivem na bázi biogenních iontů stříbra), eliminující nežádoucí zápach zabráněním množení bakterií a plísní.
<u>hmotnost:</u>	200 g/m ² ±15 g/m ²
<u>srážlivost:</u>	max. 5% při praní na 40°C
<u>stáčení po praní</u>	0%
<u>barva:</u>	černá

<u>stálobarevnost:</u>	- v mechanickém praní 40°C	4/4 (ČSN EN ISO 105-C06)
	- v potu alkalickém	4/4 (ČSN EN ISO 105-E04)
	- v potu kyselém	4/4 (ČSN EN ISO 105-E04)
	- suchý otěr	4 (ČSN EN ISO 105-X12)
	- mokrý otěr	4 (ČSN EN ISO 105-X12)

nitě: ze základního materiálu nebo polyesterové nitě souladné barvy s barvou výrobku

švy: musí zamezit samovolnému páráni a pouštění oček, začátky a konce musí být zajištěny proti páráni

Uvedené hodnoty udávají minimální požadavky na kvalitu použitých materiálů.

Požadavky dle ČSN: EN 340

Charakteristika

Rolák se zipem slouží jako ochranný pracovní prostředek pro chladnější období. Použitý materiál zajišťuje rychlý odvod potu od pokožky do následné bavlněné složky úpletu nebo do následné vrstvy svrchního oděvu. Výborná termo izolační vlastnost je základem ochrany organismu před vnějšími vlivy v chladnějším prostředí.

Popis výrobku

Výrobek z hladkého plyšového úpletu je přiléhavého střihu, s vyšším límcem, na oblékání přes hlavu. Zadní díl je prodloužený. Přední díl má v průkrčníku rozporek se všitým zdrhovadlem délky cca 200 mm a to u všech velikostí. Rozporek spolu s průkrčníkem jsou z rubní strany podšité tak, aby funkční strana úpletu (plyšová) přiléhala k pokožce. Pravá strana zdrhovadla má po celé délce podkryt široký 20 mm. Konec zdrhovadla je překryt úpletem tak aby zajistil ochranu. Zadní díl je hladký, v průkrčníku je všitý stojáčkový límec za základního úpletu stejně jako v přední části funkční stranou úpletu k pokožce. Dlouhé hlavicové rukávy zakončené dvojitém elastickým lemem zhotoveným v žebrové vazbě.

Dolní okraj výrobku je mírně prodloužený se záložkou zapošítou na speciálním stroji.

Předložení vzorků k nabídce:

Vzorky k nabídce předložit v kalkulační velikosti XL

Značení na výrobku:

Rolák bude označen etiketou, všitou do středu průkrčníku zadního dílu nebo do dolní části levého švu předního a zadního dílu, na které bude nevypratelnou barvou (tiskem) uvedeno

- název a typ výrobku
- výrobce
- rok výroby (min. koncové dvojčíslí)
- velikost
- materiálové složení v plném znění
- symboly údržby dle ČSN EN 3758

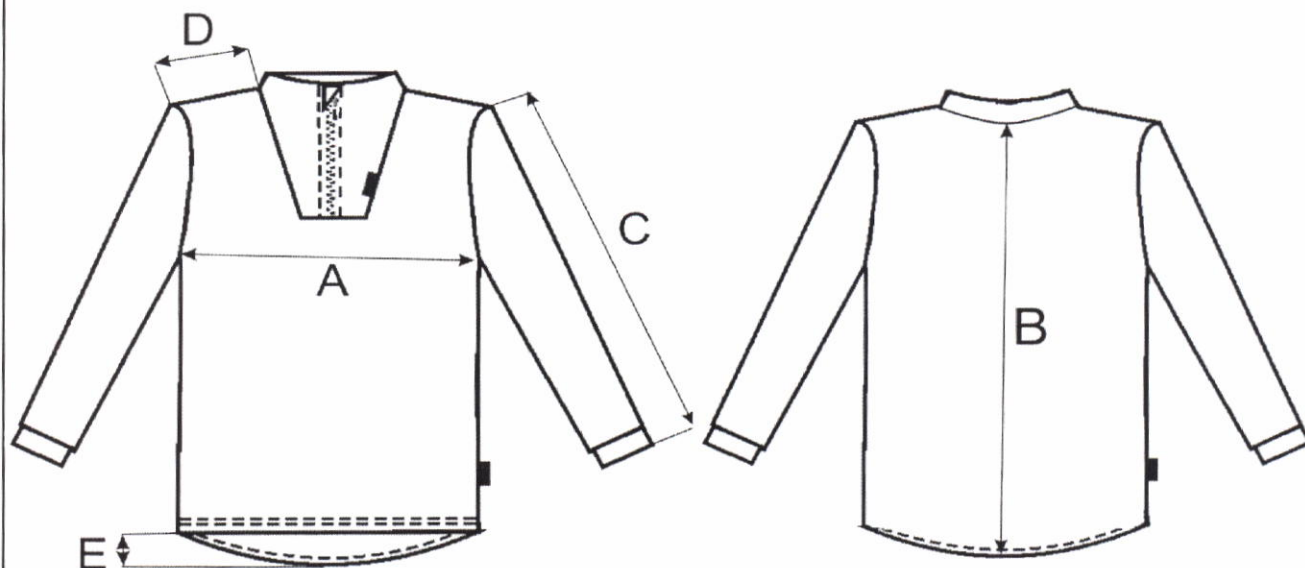
Kontrolní rozměry:

A	Šířka pod průramky	73
B	Celková délka	109
C	Délka rukávu	93
D	Šíře náramenice	35
E	Rozdíl přední a zadní délky	20

Poznámka:

Údaje jsou uvedeny v cm pro kalkulační velikost, tolerance rozměrů: ± 1 cm.

Vyobrazení výrobku



Polokošile reflexní žlutá (č. položky 51)**Materiál:****Podkladový materiál:**

<u>druh:</u>	pletenina,
<u>mat. složení:</u>	100 % polyester nebo směs polyesteru s bavlnou
<u>úprava:</u>	antibakteriální (vlákna modifikovaná antibakteriálním aditivem na bázi biogenních iontů stříbra), eliminující nežádoucí zápach zabráněním množení bakterií a plísní.
<u>hmotnost:</u>	200 g/m ² ±15 g/m ²
<u>srážlivost:</u>	max. 2% při praní na 40°C
<u>tlak při protržení:</u>	min. 1200 kN/m ²
<u>barva:</u>	fluorescenční žluto-zelená
<u>stálobarevnost:</u>	<ul style="list-style-type: none"> - v otěru min. 4-5 - v potu min. 4-5 - v praní min. 4 - při žehlení min. 4-5
<u>nitě:</u>	ze základního materiálu nebo polyesterové nitě souladné barvy s barvou výrobku
<u>švy:</u>	musí zamezit samovolnému páráni a pouštění oček, začátky a konce musí být zajištěny proti páráni
<u>retroreflexní pásek:</u>	tištěný přerušovaný šikmý, barva: stříbrná (šedá); šíře: 50 mm, - retroreflexní materiál splňující třídu 2 dle ČSN EN 471+A1 - počet cyklů údržby: praní min. 50, čištění min. 30

Uvedené hodnoty udávají minimální požadavky na kvalitu použitých materiálů.

Požadavky dle ČSN: EN340, EN 471+A1

Charakteristika:

Ochranný pracovní prostředek, jednoduché konstrukce, určený k ochraně proti znečištění. Polokošile je určena k používání jako vrchní oblečení v pracovním prostředí se zvýšenými nároky na viditelnost uživatele při nebezpečných situacích, a to ve dne i v noci, za jakýchkoliv světelných podmínek, ve kterém je nutné vizuálně signalizovat přítomnost uživatele a ve kterém je vystaven povrchově působícím mechanickým vlivům. Střih a zpracování trika musí zabezpečit komfort jeho používání. Antibakteriální úprava oděvu musí být zajištěna obsahem stříbra.

Popis výrobku:

Polokošile je sešita z předního a zadního dílu, se všitými krátkými rukávy, okolo krku je lem. Do průkrčníku je vsazen límec se zapínáním na podlepenou légu s min. třemi knoflíčky. Dolní okraj trika a rukávů je podehnutý a zapošíť. Na předním a zadním díle je tištěný přerušovaný šikmý šedý retroreflexní pás šíře 5 cm ve dvou pruzích nad sebou. Na rukávech je tištěný přerušovaný šikmý šedý retroreflexní pás šíře 5 cm. Umístění pásů musí odpovídat ČSN EN 471+A1.

V horní části zadního dílu je natištěno logo CSPSD o velikosti 26,8x7,8 cm. Na levém rukávu na rameni nad retroreflexním páskem je vyšíť znak MEJ v šíři 7cm a vlevo vpředu na prsou je vytištěno šestimístné osobní číslo ve velikosti 10,6x3,1.

Loga a osobní číslo musí být součástí předloženého vzorku. Grafické podklady jsou v samostatné příloze

Zadavatel si vyhrazuje právo sjednat s vybraným uchazečem před uzavřením smlouvy nebo v době trvání smlouvy, změny v označení výrobku logem organizace (změnu loga, jeho velikost či umístění apod.).

Polokošile pro ženy je řešena obdobným způsobem.

Předložení vzorků k nabídce:

Vzorky k nabídce předložit v kalkulační velikosti XL

Značení na výrobku:

Polokošile bude označena etiketou, všitou do středu průkrčníku zadního dílu nebo do dolní části levého švu předního a zadního dílu, na které bude nevypratelnou barvou (tiskem) uvedeno

- název a typ výrobku
- výrobce
- rok výroby (min. koncové dvojčíslí)
- velikost
- materiálové složení
- symboly údržby dle ČSN EN 3758
- max počet údržeb
- označení ČSN
- piktogram ochrany

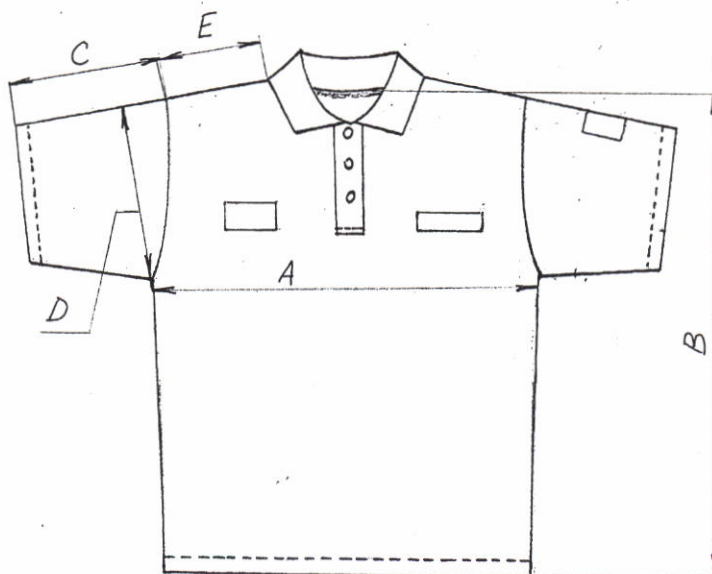
Kontrolní rozměry:

A	Šířka pod průramky	62
B	Celková délka	76
C	Délka rukávu	25
D	Šíře náramenice	18,5
E	Podpažní šíře rukávu	27

Poznámka:

Údaje jsou uvedeny v cm pro kalkulační velikost, tolerance rozměrů: ± 1 cm.

Vyobrazení výrobku



Požadovaný velikostní sortiment pro následující výrobky

- Termoprádlo nátělník s dlouhým rukávem
- Rolák černý se zapínáním u krku
- Polokošile reflexní žlutá

Velikostní sortiment XS, S , M, L, XL, XXL, XXXL dle následující velikostní tabulky:

Velikost	XS	S	M	L	XL	XXL	3XL
Orient.velikost	40-42	44-46	48-50	52-54	56-58	60-62	64-66

Tabulky velikostí

Požadovaný velikostní sortiment pro následující výrobky:

- Bunda MEJ
- Kalhoty MEJ
- Bunda Parker černý zátěr
- Pláštěnka retroreflexní žlutá

Velikosti pro muže					Velikosti pro ženy				
Výška postav y	Určeno pro postavu	Obvod hrudníku	Označení velikosti	Kód velikosti	Výška postav y	Určeno pro postavu	Obvod hrudníku	Označení velikosti	Kód velikosti
170	do 176	84	170-84	2-42	158	do 164	84	158-84	2-42
		88	170-88	2-44			88	158-88	2-44
		92	170-92	2-46			92	158-92	2-46
		96	170-96	2-48			96	158-96	2-48
		100	170-100	2-50			100	158-100	2-50
		104	170-104	2-52			104	158-104	2-52
		108	170-108	2-54			108	158-108	2-54
		112	170-112	2-56			112	158-112	2-56
		116	170-116	2-58			116	158-116	2-58
		120	170-120	2-60			120	158-120	2-60
		124	170-124	2-62			124	158-124	2-62
182	177-188	128	170-128	2-64	170	165-176	128	158-128	2-64
		84	182-84	4-42			84	170-84	4-42
		88	182-88	4-44			88	170-88	4-44
		92	182-92	4-46			92	170-92	4-46
		96	182-96	4-48			96	170-96	4-48
		100	182-100	4-50			100	170-100	4-50
		104	182-104	4-52			104	170-104	4-52
		108	182-108	4-54			108	170-108	4-54
		112	182-112	4-56			112	170-112	4-56
		116	182-116	4-58			116	170-116	4-58
		120	182-120	4-60			120	170-120	4-60
194	od 189	124	182-124	4-62			124	170-124	4-62
		128	182-128	4-64			128	170-128	4-64
		96	194-96	6-48	176	od 177	96	176-96	5-48
		100	194-100	6-50			100	176-100	5-50
		104	194-104	6-52			104	176-104	5-52
		108	194-108	6-54			108	176-108	5-54
		112	194-112	6-56			112	176-112	5-56
		116	194-116	6-58			116	176-116	5-58
		120	194-120	6-60			120	176-120	5-60
		124	194-124	6-62			124	176-124	5-62
		128	194-128	6-64			128	176-128	5-64

Dodavatel musí být schopen zajistit dodání výrobků v mimořádných případech (např. pro nadměrné velikosti) zhotoveného na míru uživatele.